

## Ribaltabile trilaterale in alluminio



Codice del Modello	Sponde	Dimensioni Esterne
M 155 021 082 - M27	Alluminio rinforzato ch	3280x1900 mm

Sponde laterali in alluminio anodizzato da 340 mm con apertura solo sopra

Sponda posteriore in alluminio anodizzato da 400 mm con doppia apertura e sgancio manuale

Struttura del piano di carico in alluminio liscio a doghe da 30 mm

Controtelaio in acciaio zincato

Sponda anteriore in alluminio anodizzato integrata con portapali in alluminio anodizzato

Sponde laterali da 340 mm in alluminio anodizzato con maniglie di apertura zincate

Sponda posteriore da 400 mm in alluminio anodizzato con maniglie di apertura zincate

Piantoni posteriori zincati

Anelli tendifune incassati su pianale (3+3)

Supporti sfere in acciaio con tappo in PVC antivibranti

Parafanghi in termoplastica

Centralina elettro-idraulica con comandi in cabina, staccabatteria, fusibile di sicurezza e segnalatore acustico

Cilindro telescopico cromato resistente all'usura, agli agenti atmosferici e alla ruggine con valvola di sicurezza

Traversa para incastro e predisposizione traino omologata

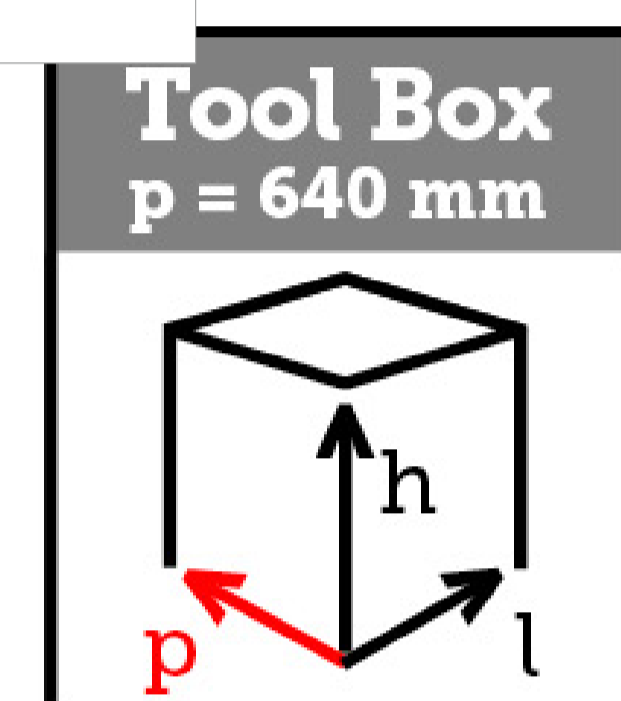
Luci secondo normative

NOTA: Le informazioni e le immagini - ivi compresi i colori dei prodotti - concernenti dotazioni, aspetto esteriore, misure etc sono da ritenersi puramente indicativi e in alcun modo vincolanti.

TITAN si riserva di modificare caratteristiche, specifiche, dati, prezzi senza preavviso. I prezzi indicati sul Sito non sono in alcun modo vincolanti ai fini contrattuali e possono variare in base alla durata del listino prezzi. I prezzi sono sempre esenti I.V.A.

Per le informazioni aggiornate e puntuali su prodotti e prezzi, TITAN invita gli utenti a rivolgersi alla propria rete vendita.

## Ribaltabile trilaterale in alluminio con cassettone retrocabina H. 1200 mm



Codice del Modello	Sponde	Dimensioni Esterne
M 155 021 191 - M27	Alluminio rinforzato ch	2690x1900 mm

Sponde laterali in alluminio anodizzato da 340 mm con apertura solo sopra

Sponda posteriore in alluminio anodizzato da 400 mm con doppia apertura e sgancio manuale

Struttura del piano di carico in alluminio liscio a doghe da 30 mm

Controtelaio in acciaio zincato

Sponda anteriore in alluminio anodizzato integrata con portapali in alluminio anodizzato

Sponde laterali da 340 mm in alluminio anodizzato con maniglie di apertura zincate

Sponda posteriore da 400 mm in alluminio anodizzato con maniglie di apertura zincate

Piantoni posteriori zincati

Anelli tendifune incassati su pianale (3+3)

Supporti sfere in acciaio con tappo in PVC antivibranti

Parafanghi in termoplastica

Centralina elettro-idraulica con comandi in cabina, staccabatteria, fusibile di sicurezza e segnalatore acustico

Cilindro telescopico cromato resistente all'usura, agli agenti atmosferici e alla ruggine con valvola di sicurezza

Traversa para incastro e predisposizione traino omologata

Luci secondo normative

**Fornitura e montaggio di cassettone retrocabina dimensioni esterne: Profondità=640 mm, Altezza=1200 mm, Larghezza=1950 mm** in acciaio spessore 2 mm, verniciato con polvere epossidica colore bianco ISUZU, tappeto interno, cerniere in alluminio, pistoncini fermaporta, porta ripiano, doppia apertura, chiusure in euroinox.

NOTA: Le informazioni e le immagini - ivi compresi i colori dei prodotti - concernenti dotazioni, aspetto esteriore, misure etc sono da ritenersi puramente indicativi e in alcun modo vincolanti.

TITAN si riserva di modificare caratteristiche, specifiche, dati, prezzi senza preavviso. I prezzi indicati sul Sito non sono in alcun modo vincolanti ai fini contrattuali e possono variare in base alla durata del listino prezzi. I prezzi sono sempre esenti I.V.A.

Per le informazioni aggiornate e puntuali su prodotti e prezzi, TITAN invita gli utenti a rivolgersi alla propria rete vendita.



## Ribaltabile trilaterale in alluminio

Codice del Modello	Sponde	Dimensioni Esterne
M 155 021 090*	Alluminio liscio ch	3380x1900 mm

Sponde laterali in alluminio anodizzato da 300 mm con apertura solo sopra

Sponda posteriore in alluminio anodizzato da 400 mm con doppia apertura e sgancio manuale

Struttura del piano di carico in alluminio liscio a doghe da 30 mm

Controtelaio in acciaio zincato

Sponda anteriore in alluminio anodizzato integrata con portapali in alluminio anodizzato

Sponde laterali da 340 mm in alluminio anodizzato con maniglie di apertura zincate

Sponda posteriore da 400 mm in alluminio anodizzato con maniglie di apertura zincate

Piantoni posteriori zincati

Anelli tendifune incassati su pianale (3+3)

Supporti sfere in acciaio con tappo in PVC antivibranti

Parafanghi in termoplastica

Centralina elettro-idraulica con comandi in cabina, staccabatteria, fusibile di sicurezza e segnalatore acustico

Cilindro telescopico cromato resistente all'usura, agli agenti atmosferici e alla ruggine con valvola di sicurezza

Traversa para incastro e predisposizione traino omologata

Luci secondo normative

\* Disponibile fino ad esaurimento scorte



NOTA: Le informazioni e le immagini - ivi compresi i colori dei prodotti - concernenti dotazioni, aspetto esteriore, misure etc sono da ritenersi puramente indicativi e in alcun modo vincolanti.

TITAN si riserva di modificare caratteristiche, specifiche, dati, prezzi senza preavviso. I prezzi indicati sul Sito non sono in alcun modo vincolanti ai fini contrattuali e possono variare in base alla durata del listino prezzi. I prezzi sono sempre esenti I.V.A.

Per le informazioni aggiornate e puntuali su prodotti e prezzi, TITAN invita gli utenti a rivolgersi alla propria rete vendita.

## Braccio scarrabile Guima-Palfinger CITY C3



Codice del Modello

M 155 070 006

Lunghezza impianto = 3110 mm

Larghezza traverse = 1060 mm

Altezza gancio = 920 mm

Lunghezza cassa (esclusa trave aggancio) = 3200 mm

### DOTAZIONI DI SERIE:

- Serbatoio olio
- Comandi in cabina
- Parafanghi in termoplastica
- Cassetta porta attrezzi
- Faro di lavoro posteriore orientabile
- Dispositivi di segnalazione conforme al codice della strada
- Impianto idraulico di azionamento con P.T.O. al cambio, fusibile di sicurezza e segnalatore acustico
- Certificato di conformità CE
- Luci secondo normative

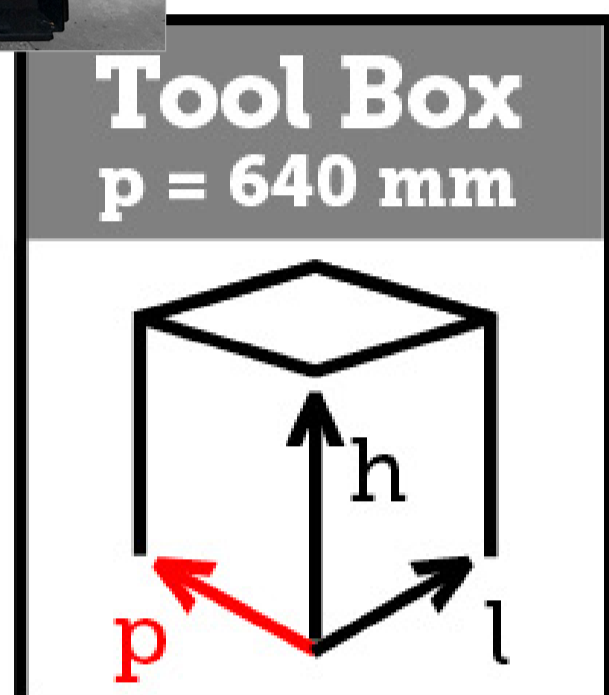


NOTA: Le informazioni e le immagini - ivi compresi i colori dei prodotti - concernenti dotazioni, aspetto esteriore, misure etc sono da ritenersi puramente indicativi e in alcun modo vincolanti.

TITAN si riserva di modificare caratteristiche, specifiche, dati, prezzi senza preavviso. I prezzi indicati sul Sito non sono in alcun modo vincolanti ai fini contrattuali e possono variare in base alla durata del listino prezzi. I prezzi sono sempre esenti I.V.A.

Per le informazioni aggiornate e puntuali su prodotti e prezzi, TITAN invita gli utenti a rivolgersi alla propria rete vendita.

## Braccio scarrabile Guima-Palfinger CITY C3 con cassettone retrocabina H. 1200 mm



Codice del Modello

M 155 070 253

Lunghezza impianto = 3110 mm

Larghezza traverse = 1060 mm

Altezza gancio = 920 mm

Lunghezza cassa (esclusa trave aggancio) = 3200 mm

### DOTAZIONI DI SERIE:

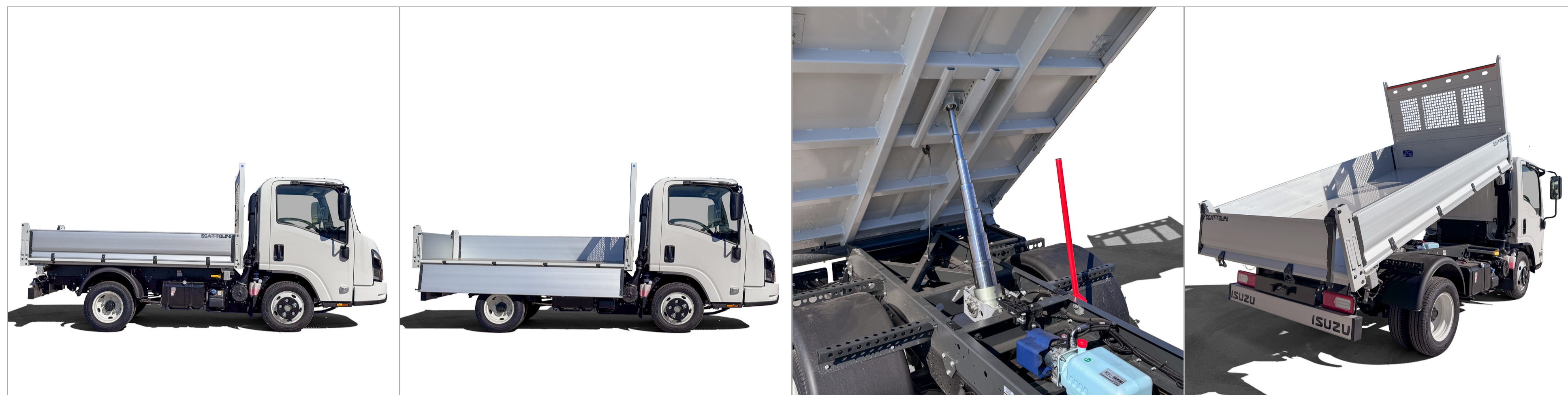
- Serbatoio olio
- Comandi in cabina
- Parafanghi in termoplastica
- Cassetta porta attrezzi
- Faro di lavoro posteriore orientabile
- Dispositivi di segnalazione conforme al codice della strada
- Impianto idraulico di azionamento con P.T.O. al cambio, fusibile di sicurezza e segnalatore acustico
- Certificato di conformità CE
- Luci secondo normative

**Fornitura e montaggio di cassettone retrocabina dimensioni esterne: Profondità=640 mm, Altezza=1200 mm, Larghezza=1950 mm** in acciaio spessore 2 mm, verniciato con polvere epossidica colore bianco ISUZU, tappeto interno, cerniere in alluminio, pistoncini fermaporta, porta ripiano, doppia apertura, chiusure in euroinox.

NOTA: Le informazioni e le immagini - ivi compresi i colori dei prodotti - concernenti dotazioni, aspetto esteriore, misure etc sono da ritenersi puramente indicativi e in alcun modo vincolanti.

TITAN si riserva di modificare caratteristiche, specifiche, dati, prezzi senza preavviso. I prezzi indicati sul Sito non sono in alcun modo vincolanti ai fini contrattuali e possono variare in base alla durata del listino prezzi. I prezzi sono sempre esenti I.V.A.

Per le informazioni aggiornate e puntuali su prodotti e prezzi, TITAN invita gli utenti a rivolgersi alla propria rete vendita.



## Ribaltabile trilaterale in alluminio

Codice del Modello	Sponde	Dimensioni Esterne
M 155 021 032E - M27	Alluminio	3150x1950 mm

- Struttura del piano di carico in alluminio sp. 4mm
- Controtelaio in acciaio con sfere orizzontali
- Sponda anteriore in alluminio da 400 mm con portapali e lamiera forata riparo cabina
- Sponde laterali e posteriore da 400 mm in alluminio
- Piantoni anteriori e posteriori avvitati e smontabili con maniglie di apertura integrate
- Ganci tendifune incassati sul pianale (4+4)
- Supporti sfere in acciaio con tappo in PVC antivibranti
- Parafanghi in termoplastica
- Cassetta portattrezzi
- Centralina elettro-idraulica con comandi in cabina, staccabatteria, fusibile di sicurezza e segnalatore acustico
- Cilindro telescopico zincato e cromato resistente all'usura agli agenti atmosferici e alla ruggine con valvola di sicurezza
- Trattamento di cataforesi e verniciatura a polveri
- Traversa para incastro e predisposizione traino omologata
- Luci secondo normative



NOTA: Le informazioni e le immagini - ivi compresi i colori dei prodotti - concernenti dotazioni, aspetto esteriore, misure etc sono da ritenersi puramente indicativi e in alcun modo vincolanti.  
TITAN si riserva di modificare caratteristiche, specifiche, dati, prezzi senza preavviso. I prezzi indicati sul Sito non sono in alcun modo vincolanti ai fini contrattuali e possono variare in base alla durata del listino prezzi. I prezzi sono sempre esenti I.V.A.  
Per le informazioni aggiornate e puntuali su prodotti e prezzi, TITAN invita gli utenti a rivolgersi alla propria rete vendita.