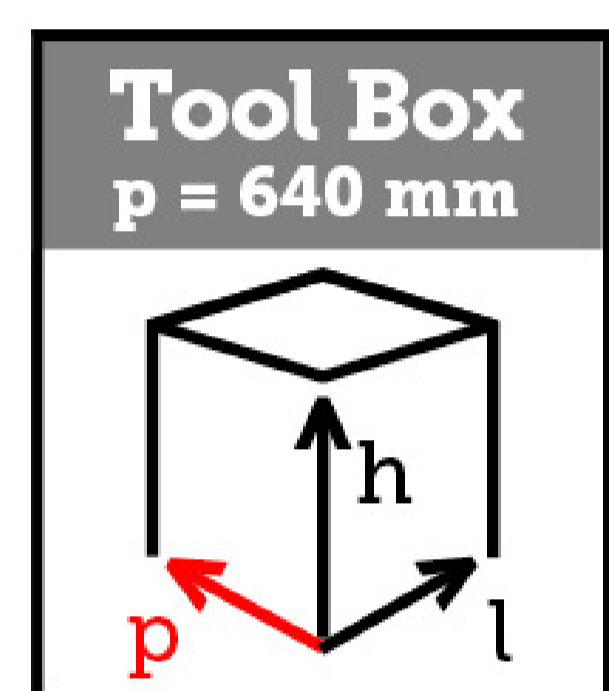
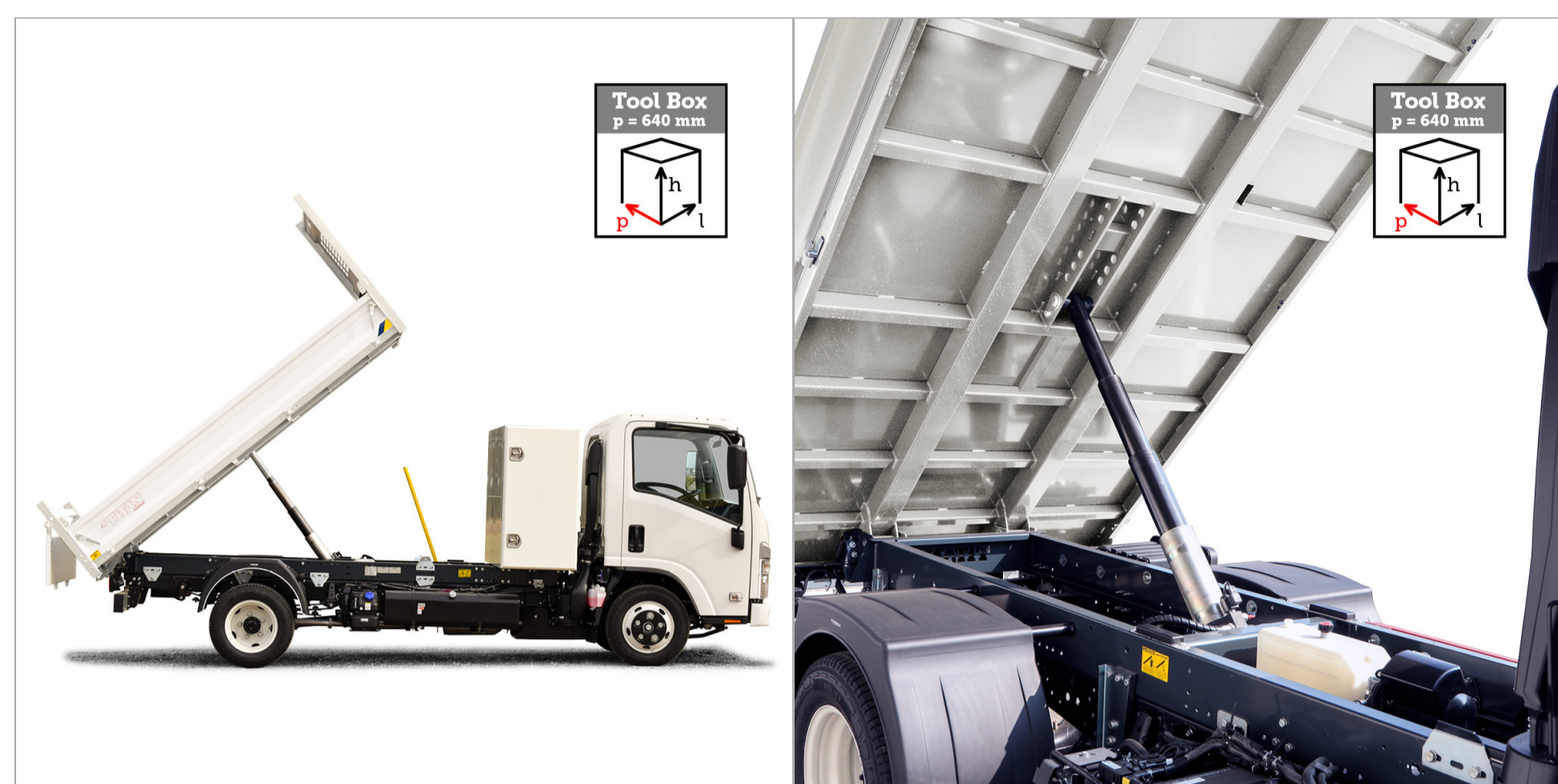


Volquete trasero en acero con cajón H. 1200 mm



Código	Cartolas	Dimensiones externas
M 155 025 104 - 02 - LTD	Acero liso	3200x1950 mm

Cartolas laterales en acero H. 350 mm (apertura solo arriba)

Cartola trasera en acero H. 400 mm (apertura automática)

Estructura de la plataforma de carga en acero S355JR es. 3 mm

Contrachasis de acero

Cartolas delantera en aluminio de 400 mm con portatubos en acero y rejilla de protección cabina

Cartolas laterales de 350 mm y trasero de 400 mm disponible en acero pintado

Montantes delanteros y traseros atornillados y desmontables

Portatubos trasero extraíble

Guardabarros de termoplástico

Caja de herramientas

Minicentral electro-hidráulica con panel de mando en cabina, interruptor de batería, fusible de seguridad y zumbador

Cilindro telescópico cromado resistente al desgaste, a la intemperie y a la oxidación y con electroválvula de seguridad

Acabado de muy alta calidad con tratamiento de cataforesis y pintura en polvo

Luces según normativas.

Suministro y montaje de cajón retrocabina dimensiones externas P=640 AL=1200 AN=1950 mm en acero electrocincado pintado con polvos epóxicos color blanco, doble apertura, bisagras de aluminio con eje de acero inox, paratapa con amortiguadores a gas, cierres euroinox, soporte para repisa central, alfombra interior de plástico.

Peso indicativo equipos: kg 810



Volquete trasero en acero

Código	Cartolas	Dimensiones externas
M 155 025 068 - 02 - LTD	Acero liso	3400x1950 mm

Cartolas laterales en acero h 350 mm (apertura solo arriba)

Cartola trasera en acero h 400 mm (apertura automática)



- Estructura de la plataforma de carga en acero S355JR es. 3 mm
- Contrachasis de acero
- Cartolas delantera en aluminio de 400 mm con portatubos en acero y rejilla de protección cabina
- Cartolas laterales de 350 mm y trasero de 400 mm disponible en acero pintado
- Montantes delanteros y traseros atornillados y desmontables
- Portatubos trasero extraíble
- Guardabarros de termoplástico
- Caja de herramientas
- Minicentral electro-hidráulica con panel de mando en cabina, interruptor de batería, fusible de seguridad y zumbador
- Cilindro telescópico cromado resistente al desgaste, a la intemperie y a la oxidación y con electroválvula de seguridad
- Acabado de muy alta calidad con tratamiento de cataforesis y pintura en polvo
- Luces según normativas
- Peso indicativo equipos: kg 665**

NOTA: La información y las imágenes, incluidos los colores de los productos, sobre el equipamiento, el aspecto exterior, las medidas, etc. deben considerarse puramente indicativos y en ningún caso vinculantes. TITAN se reserva el derecho de cambiar características, especificaciones, datos, precios sin previo aviso. Los precios indicados en el Sitio no son vinculantes a efectos contractuales y pueden variar según la duración de la lista de precios. Los precios son siempre libres de IVA. Para información actualizada y puntual sobre productos y precios, TITAN invita a los usuarios a contactar con su red de ventas.



2024
TITAN



Volquete trilateral de acero con P.T.O.

Código	Cartolas	Dimensiones externas
M 155 020 094 - LTD	Aluminio anodizado New Evo	3400x1950 mm

- Cartolas laterales de aluminio de 400 mm con apertura solo arriba
- Cartola trasera de aluminio de 400 mm con doble apertura y desbloqueo automático

- Estructura de la plataforma de carga en acero S355JR es. 3 mm
- Contrachasis de acero con bolas horizontales
- Cartolas delantera de 400 mm con portatubos en aluminio y rejilla de protección cabina
- Cartolas traseras y laterales de 400 mm disponibles en aluminio anodizado
- Montantes delanteros y traseros atornillados y desmontables con manijas de apertura integradas
- Portatubos trasero extraíble
- Soportes de bolas de acero con tapa antivibración de PVC
- Guardabarros de termoplástico
- Caja de herramientas
- Sistema hidráulico con toma de fuerza en la caja de cambios, fusible de seguridad y zumbador
- Cilindro telescópico cincado y cromado resistente al desgaste, a la intemperie y a la oxidación y con electroválvula de seguridad
- Acabado de muy alta calidad con tratamiento de cataforesis y pintura en polvo (colores: gris RAL 7016 y blanco RAL 9016)
- Luces según normativas.
- Peso indicativo equipos: kg 615**

NOTA: La información y las imágenes, incluidos los colores de los productos, sobre el equipamiento, el aspecto exterior, las medidas, etc. deben considerarse puramente indicativos y en ningún caso vinculantes. TITAN se reserva el derecho de cambiar características, especificaciones, datos, precios sin previo aviso. Los precios indicados en el Sitio no son vinculantes a efectos contractuales y pueden variar según la duración de la lista de precios. Los precios son siempre libres de IVA. Para información actualizada y puntual sobre productos y precios, TITAN invita a los usuarios a contactar con su red de ventas.



Caja fija en aluminio Plus Pallet

Código	Cartolas	Dimensiones externas
M 155 010 078 - LTD*	Aluminio	4500x2100 mm

Cartolas laterales y trasera en aluminio anodizado de 400 mm con apertura solo arriba

- Plataforma de carga en aluminio plywood marino en una sola hoja totalmente sellado y fijado con tornillos cincados
- Contrachasis en aluminio
- Cartolas delantera en aluminio de 400 mm integrada con portatubos y rejilla de protección cabina en aluminio pintado
- Cartolas laterales de 400 mm en aluminio anodizado con manijas de apertura integradas
- Cartola trasera de 400 mm in aluminio anodizado
- Estribo de salida en cartola trasera
- Anillas de anclaje encastradas en la plataforma de carga (3+3)
- Guardabarros de termoplástico
- Cajón de herramientas
- Luces según normativas
- Peso indicativo equipos: kg 275**
- * Disponible hasta agotar existencias**



NOTA: La información y las imágenes, incluidos los colores de los productos, sobre el equipamiento, el aspecto exterior, las medidas, etc. deben considerarse puramente indicativos y en ningún caso vinculantes. TITAN se reserva el derecho de cambiar características, especificaciones, datos, precios sin previo aviso. Los precios indicados en el Sitio no son vinculantes a efectos contractuales y pueden variar según la duración de la lista de precios. Los precios son siempre libres de IVA. Para información actualizada y puntual sobre productos y precios, TITAN invita a los usuarios a contactar con su red de ventas.