



Dreiseitenkipper aus Stahl

Code	Bordwand	Externe Abmessungen
M 155 022 453 - M30	Verstärktes Aluminium TR30 doppelwandig	3800x2300 mm

Seitliche Bordwände aus Aluminium H 500 mm mit Öffnung nur oben

Hintere Bordwand aus Aluminium H 500 mm mit doppelter Öffnung und automatischer Entriegelung

Ladeflächenkonstruktion aus Stahl S355JR . 4 mm

Stahlrahmen mit horizontalen Kugeln

Vordere Bordwand aus Stahl, 500 mm, mit Stangenhalterung und Lochblech als Kabinenschutz

Seitliche und hintere Bordwände aus Aluminium, 500 mm

Vordere und hintere Stangen verschraubt und abnehmbar mit integrierten Öffnungsgriffen

In die Ladefläche eingelassene Seilspannringe (4+4)

Abnehmbarer hinterer Stangenhalter

Kugelhalterungen aus Stahl mit vibrationsdämpfenden PVC-Kappen

Kotflügel aus Thermoplast

Werkzeugkasten

Zugelassener Unterfahrschutz

2-kg-Pulverfeuerlöscher

Hydraulikantrieb mit Zapfwelle am Getriebe, Sicherung und akustischem Signalgeber

Verzinkter und verchromter Teleskopzylinder, beständig gegen Witterungseinflüsse und Rost, mit Sicherheitsventil

Kataphorese-Behandlung und Pulverbeschichtung

Scheinwerfer und Kennzeichen gemäß den Vorschriften

Gesamtmaße mit Ausrüstung L= 5620 mm

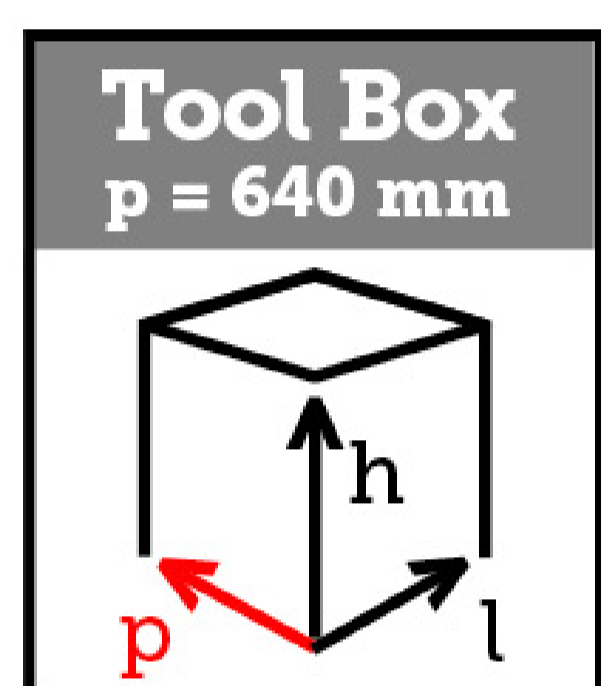
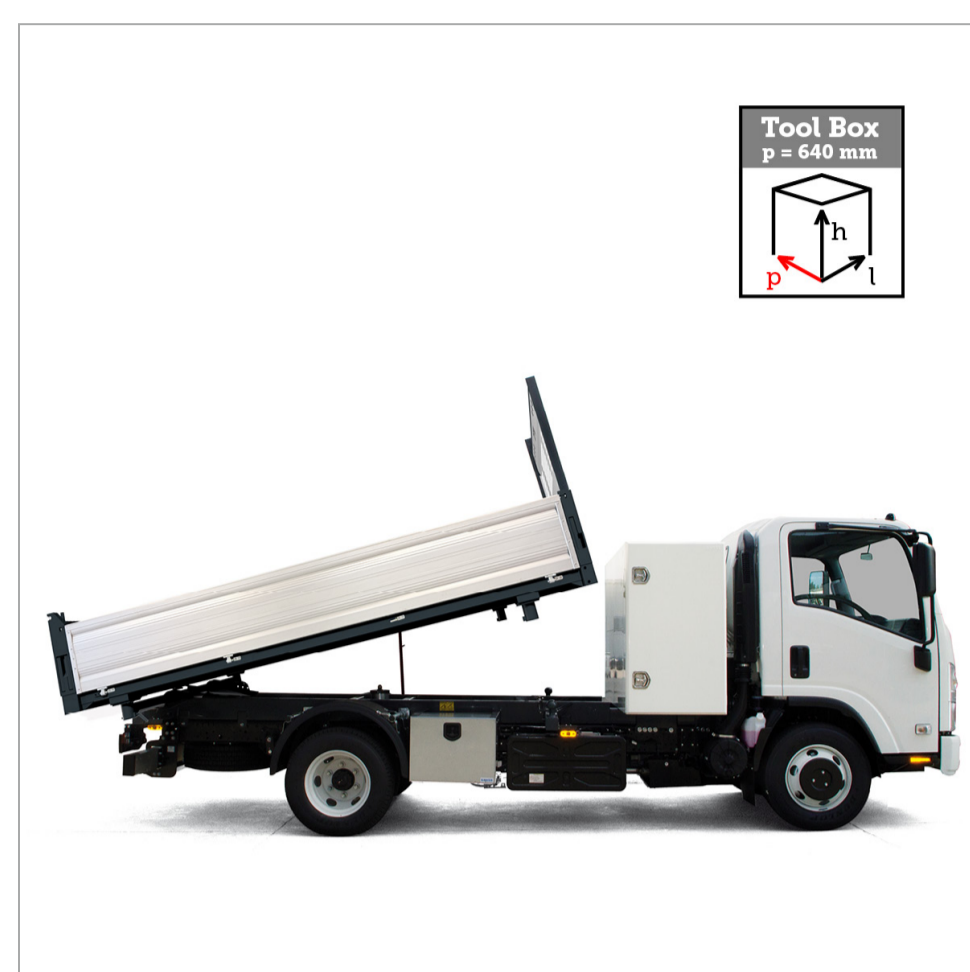
HINWEIS: Die Informationen und Bilder – einschließlich der Farben der Produkte – bezüglich Ausstattung, äußerem Erscheinungsbild, Abmessungen usw. sind lediglich als Richtwerte zu betrachten und in keiner Weise verbindlich.

TITAN behält sich das Recht vor, Funktionen, Spezifikationen, Daten und Preise ohne vorherige Ankündigung zu ändern. Die auf der Website angegebenen Preise sind für vertragliche Zwecke in keiner Weise bindend und können je nach Gültigkeitsdauer der Preisliste variieren. Die Preise verstehen sich immer umsatzsteuerfrei.

Für aktuelle und zeitnahe Informationen zu Produkten und Preisen lädt TITAN die Benutzer ein, sich an sein Vertriebsnetz zu wenden.

€ 11.407,50

Dreiseitenkipper aus Stahl mit Hinterfahrerhauskästen H. 1200 mm



Code	Bordwand	Externe Abmessungen
M 155 022 576 - M30	Verstärktes Aluminium TR30 doppelwandig	3800x2300 mm

Seitliche Bordwände aus Aluminium H 500 mm mit Öffnung nur oben

Hintere Bordwand aus Aluminium H 500 mm mit doppelter Öffnung und automatischer Entriegelung

Ladeflächenkonstruktion aus Stahl S355JR . 4 mm

Stahlrahmen mit horizontalen Kugeln

Vordere Bordwand aus Stahl, 500 mm, mit Stangenhalterung und Lochblech als Kabinenschutz

Seitliche und hintere Bordwände aus Aluminium, 500 mm

Vordere und hintere Stangen verschraubt und abnehmbar mit integrierten Öffnungsgriffen

In die Ladefläche eingelassene Seilspannringe (4+4)

Abnehmbarer hinterer Stangenhalter

Kugelhalterungen aus Stahl mit vibrationsdämpfenden PVC-Kappen

Kotflügel aus Thermoplast

Werkzeugkasten

Zugelassener Unterfahrschutz

2-KGS-Pulverfeuerlöscher

Hydraulikantrieb mit Zapfwelle am Getriebe, Sicherung und akustischem Signalgeber

Verzinkter und verchromter Teleskopzylinder, beständig gegen Witterungseinflüsse und Rost, mit Sicherheitsventil

Kataphorese-Behandlung und Pulverbeschichtung

Scheinwerfer und Schilder gemäß den Vorschriften

Lieferung und Montage eines Hinterfahrerhauskastens mit Außenabmessungen 640 x 1200 x 1950 mm aus 2 mm starkem Stahl. . lackiert ISUZU weiß epoxidpulver-beschichtet, Innen-Teppich, Aluminium-Scharniere, halbhohle Regalstützen, doppelte Öffnung, euroinox-Verschlüsse.

Gesamtmaße mit Ausrüstung L= 6310 mm

HINWEIS: Die Informationen und Bilder – einschließlich der Farben der Produkte – bezüglich Ausstattung, äußerem Erscheinungsbild, Abmessungen usw. sind lediglich als Richtwerte zu betrachten und in keiner Weise verbindlich.

TITAN behält sich das Recht vor, Funktionen, Spezifikationen, Daten und Preise ohne vorherige Ankündigung zu ändern. Die auf der Website angegebenen Preise sind für vertragliche Zwecke in keiner Weise bindend und können je nach Gültigkeitsdauer der Preisliste variieren. Die Preise verstehen sich immer umsatzsteuerfrei.

Für aktuelle und zeitnahe Informationen zu Produkten und Preisen lädt TITAN die Benutzer ein, sich an sein Vertriebsnetz zu wenden.

Dreiseitenkipper aus Stahl mit FASSI F50A.0.23 Kran



Code	Bordwand	Externe Abmessungen
M 155 023 412 - M30	Verstärktes Aluminium TR30 doppelwandig	3800x2300 mm

Seitliche Bordwände aus Aluminium H 500 mm mit Öffnung nur oben

Hintere Bordwand aus Aluminium H 500 mm mit doppelter Öffnung und automatischer Entriegelung

- Ladeflächenkonstruktion aus Stahl S355JR . 4 mm
- Stahlrahmen mit horizontalen Kugeln
- Vordere Bordwand aus Stahl, 500 mm, mit Stangenhaltern und Lochblech als Kabinenschutz
- Seitliche und hintere Bordwände aus Aluminium, 500 mm
- Vordere und hintere Stangen, verschraubt und abnehmbar, mit integrierten Öffnungsgriffen
- In die Ladefläche eingelassene Seilspannringe (4+4)
- Abnehmbarer hinterer Stangenhalter
- Kugelhalterungen aus Stahl mit vibrationsdämpfenden PVC-Kappen
- Kotflügel aus Thermoplast
- Werkzeugkasten
- Zugelassener Unterfahrschutz
- 2-KGS-Pulverfeuerlöscher
- Hydraulikantrieb mit Zapfwelle am Getriebe, Sicherung und akustischem Signalgeber
- Verzinkter und verchromter Teleskopzylinder, beständig gegen Witterungseinflüsse und Rost, mit Sicherheitsventil
- Kataphorese-Behandlung und Pulverbeschichtung
- Scheinwerfer und Schilder gemäß den Vorschriften

Lieferung und Montage eines FASSI-Krans F50A.O.23 (3 hydraulische Ausleger)

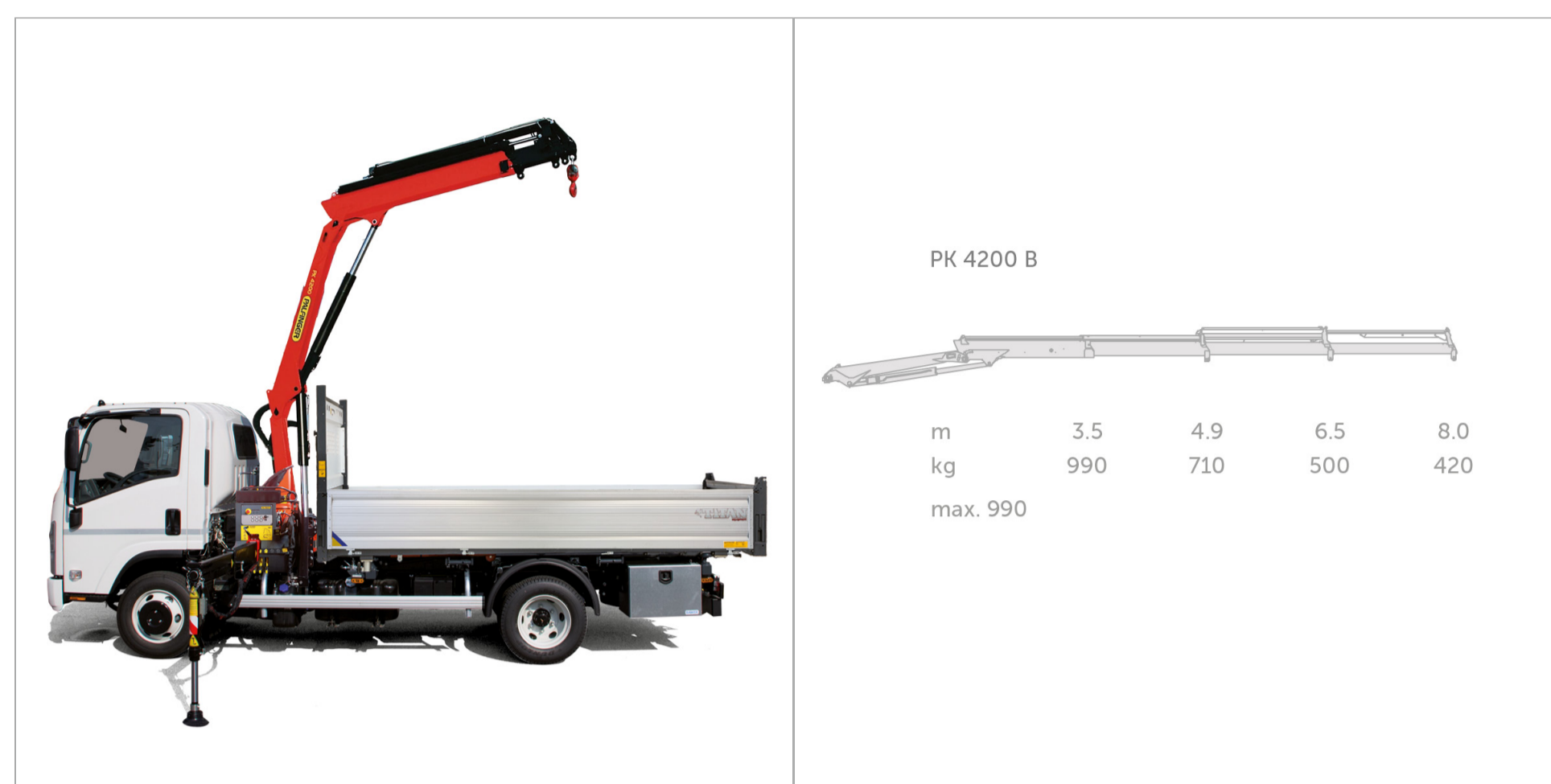


Gesamtmaße mit Ausrüstung L= 6293 mm

HINWEIS: Die Informationen und Bilder – einschließlich der Farben der Produkte – bezüglich Ausstattung, äußerem Erscheinungsbild, Abmessungen usw. sind lediglich als Richtwerte zu betrachten und in keiner Weise verbindlich. TITAN behält sich das Recht vor, Funktionen, Spezifikationen, Daten und Preise ohne vorherige Ankündigung zu ändern. Die auf der Website angegebenen Preise sind für vertragliche Zwecke in keiner Weise bindend und können je nach Gültigkeitsdauer der Preisliste variieren. Die Preise verstehen sich immer umsatzsteuerfrei. Für aktuelle und zeitnahe Informationen zu Produkten und Preisen lädt TITAN die Benutzer ein, sich an sein Vertriebsnetz zu wenden.

€ 34.193,75

Dreiseitiger Kipper aus Stahl mit Kran Palfinger PK4200 B



Code	Bordwand	Externe Abmessungen
M 155 023 414 - M30	Verstärktes Aluminium TR30 doppelwandig	3800x2300 mm

Seitliche Bordwände aus Aluminium H 500 mm mit Öffnung nur oben

Hintere Bordwand aus Aluminium H 500 mm mit doppelter Öffnung und automatischer Entriegelung

- Ladeflächenkonstruktion aus Stahl S355JR, Stärke 4 mm
- Stahlrahmen mit horizontalen Kugeln
- Vordere Bordwand aus Stahl H 500 mm mit Stangenhalterung und Lochblech als Kabinenschutz
- Seitliche und hintere Bordwände aus Aluminium H 500 mm
- Vordere und hintere Stangen verschraubt und abnehmbar mit integrierten Öffnungsgriffen
- In die Ladeflächenkonstruktion eingelassene Seilspannringe (4+4)
- Abnehmbarer hinterer Stangenhalter
- Kugelhalterungen aus Stahl mit vibrationsdämpfenden PVC-Kappen
- Kotflügel aus Thermoplast Werkzeugkasten
- Zugelassener Unterfahrschutz
- 2-KGS-Pulverfeuerlöscher
- Hydraulikantrieb mit Zapfwelle am Getriebe, Sicherung und akustischem Signalgeber
- Verzinkter und verchromter Teleskopzylinder, beständig gegen Witterungseinflüsse und Rost, mit Sicherheitsventil
- Kataphorese-Behandlung und Pulverbeschichtung
- Scheinwerfer und Schilder gemäß den Vorschriften

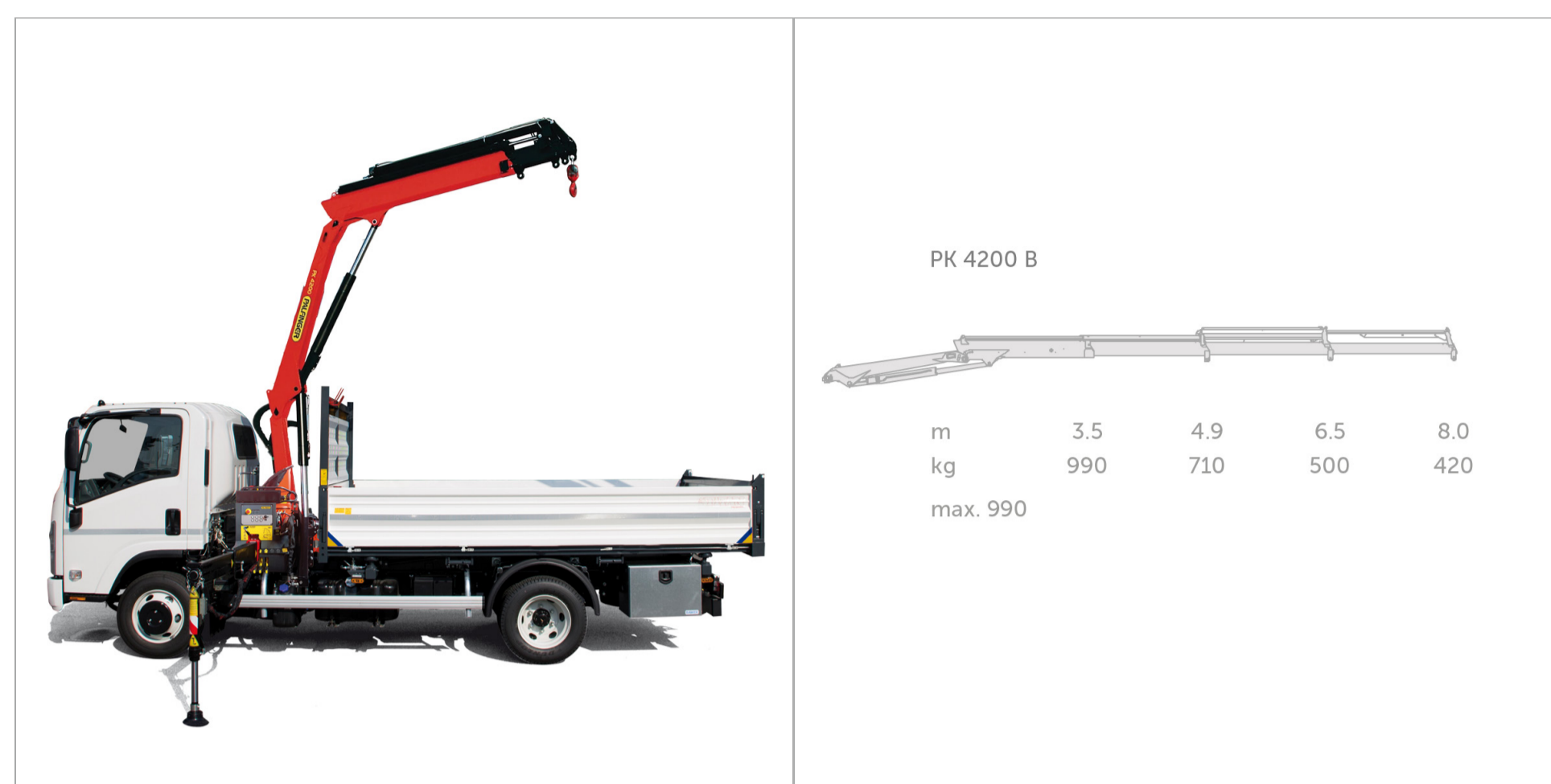
Lieferung und Montage eines Palfinger-Krans PK4200 B (3 hydraulische Ausleger)

Gesamtmaße mit Ausrüstung L= 6200 mm

HINWEIS: Die Informationen und Bilder – einschließlich der Farben der Produkte – bezüglich Ausstattung, äußerem Erscheinungsbild, Abmessungen usw. sind lediglich als Richtwerte zu betrachten und in keiner Weise verbindlich. TITAN behält sich das Recht vor, Funktionen, Spezifikationen, Daten und Preise ohne vorherige Ankündigung zu ändern. Die auf der Website angegebenen Preise sind für vertragliche Zwecke in keiner Weise bindend und können je nach Gültigkeitsdauer der Preisliste variieren. Die Preise verstehen sich immer umsatzsteuerfrei. Für aktuelle und zeitnahe Informationen zu Produkten und Preisen lädt TITAN die Benutzer ein, sich an sein Vertriebsnetz zu wenden.

€ 29.205,00

Dreiseitiger Kipper aus Stahl mit Kran Palfinger PK4200 B



Code	Bordwand	Externe Abmessungen
M 155 023 415 - M30	Gewelter Stahl	3800x2300 mm

Seitliche Bordwände aus Trapezstahl H 500 mm mit Öffnung nur oben

Hintere Bordwand aus Trapezstahl H 500 mm mit doppelter Öffnung und automatischer Entriegelung

Ladeflächenkonstruktion aus Stahl S355JR, Stärke 4 mm

Stahlrahmen mit horizontalen Kugeln

Vordere Bordwand aus Stahl, 500 mm, mit Stangenhalterungen und Lochblech als Kabinenschutz

Seitliche und hintere Bordwände aus Stahl, 500 mm, mit Trapezprofil

Vordere und hintere Stangen, verschraubt und abnehmbar, mit integrierten Öffnungsgriffen

In die Ladeflächenkonstruktion eingelassene Seilspannringe (4+4) Abnehmbarer hinterer Stangenhalter

Kugelhalterungen aus Stahl mit vibrationsdämpfenden PVC-Kappen

Kotflügel aus Thermoplast

Werkzeugkasten

Zugelassener Unterfahrschutz

2-KGS-Pulverfeuerlöscher

Hydraulikantrieb mit Zapfwelle am Getriebe, Sicherung und akustischem Signalgeber

Verzinkter und verchromter Teleskopzylinder, beständig gegen Witterungseinflüsse und Rost, mit Sicherheitsventil

Kataphorese-Behandlung und Pulverbeschichtung

Scheinwerfer und Schilder gemäß den Vorschriften

Lieferung und Montage eines Palfinger-Krans PK4200 B (3 hydraulische Ausleger)

Gesamtmaße mit Ausrüstung L= 6200 mm

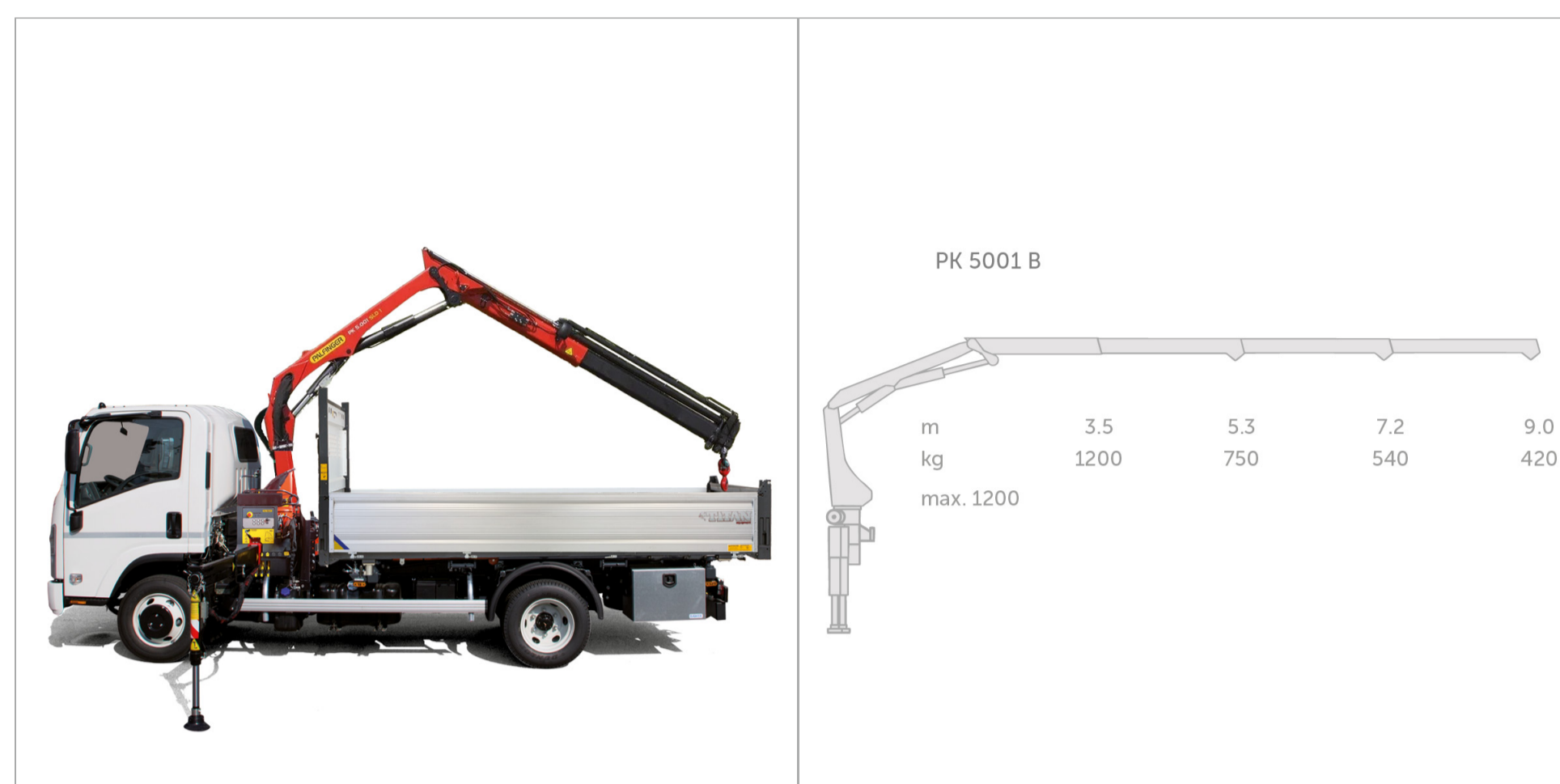
HINWEIS: Die Informationen und Bilder – einschließlich der Farben der Produkte – bezüglich Ausstattung, äußerem Erscheinungsbild, Abmessungen usw. sind lediglich als Richtwerte zu betrachten und in keiner Weise verbindlich.

TITAN behält sich das Recht vor, Funktionen, Spezifikationen, Daten und Preise ohne vorherige Ankündigung zu ändern. Die auf der Website angegebenen Preise sind für vertragliche Zwecke in keiner Weise bindend und können je nach Gültigkeitsdauer der Preisliste variieren. Die Preise verstehen sich immer umsatzsteuerfrei.

Für aktuelle und zeitnahe Informationen zu Produkten und Preisen lädt TITAN die Benutzer ein, sich an sein Vertriebsnetz zu wenden.

€ 29.205,00

Dreiseitenkipper aus Stahl mit Palfinger PK5001 B Kran



Code	Bordwand	Externe Abmessungen
M 155 023 418 - M30	Verstärktes Aluminium TR30 doppelwandig	3800x2300 mm

Seitliche Bordwände aus Aluminium H 500 mm mit Öffnung nur oben

Hintere Bordwand aus Aluminium H 500 mm mit doppelter Öffnung und automatischer Entriegelung

Ladeflächenkonstruktion aus Stahl S355JR . 4 mm

Stahlrahmen mit horizontalen Kugeln

Vordere Bordwand aus Stahl, 500 mm, mit Stangenhaltern und Lochblech als Kabinenschutz

Seitliche und hintere Bordwände aus Aluminium, 500 mm

Vordere und hintere Stangen, verschraubt und abnehmbar, mit integrierten Öffnungsgriffen

In die Ladefläche eingelassene Seilspannringe (4+4)

Abnehmbarer hinterer Stangenhalter

Kugelhalterungen aus Stahl mit vibrationsdämpfenden PVC-Kappen

Kotflügel aus Thermoplast

Werkzeugkasten

Zugelassener Unterfahrschutz

2-KGS-Pulverfeuerlöscher

Hydraulikantrieb mit Zapfwelle am Getriebe, Sicherung und akustischem Signalgeber

Verzinkter und verchromter Teleskopzylinder, beständig gegen Witterungseinflüsse und Rost, mit Sicherheitsventil

Kataphorese-Behandlung und Pulverbeschichtung

Scheinwerfer und Schilder gemäß den Vorschriften

Lieferung und Montage eines Palfinger-Krans PK5001 B (3 hydraulische Ausleger)

Gesamtmaße mit Ausrüstung L= 6379 mm

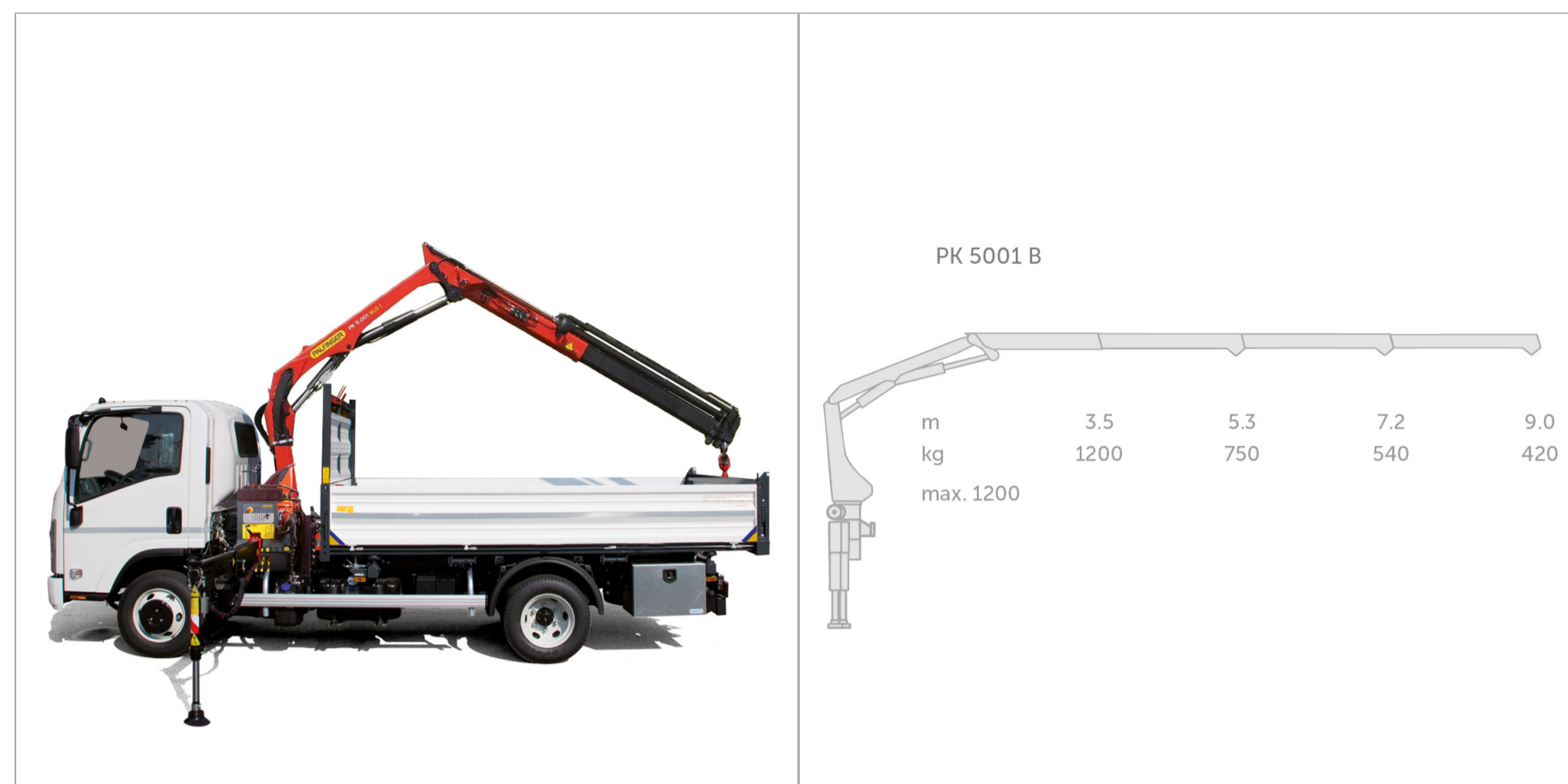
HINWEIS: Die Informationen und Bilder – einschließlich der Farben der Produkte – bezüglich Ausstattung, äußerem Erscheinungsbild, Abmessungen usw. sind lediglich als Richtwerte zu betrachten und in keiner Weise verbindlich.

TITAN behält sich das Recht vor, Funktionen, Spezifikationen, Daten und Preise ohne vorherige Ankündigung zu ändern. Die auf der Website angegebenen Preise sind für vertragliche Zwecke in keiner Weise bindend und können je nach Gültigkeitsdauer der Preisliste variieren. Die Preise verstehen sich immer umsatzsteuerfrei.

Für aktuelle und zeitnahe Informationen zu Produkten und Preisen lädt TITAN die Benutzer ein, sich an sein Vertriebsnetz zu wenden.

€ 38.100,00

Dreiseitenkipper aus Stahl mit Palfinger PK5001 B Kran



Code	Bordwand	Externe Abmessungen
M 155 023 419 - M30	Gewelter Stahl	3800x2300 mm

Seitliche Bordwände aus Trapezstahl H 500 mm mit Öffnung nur oben

Hintere Bordwand aus Trapezstahl H 500 mm mit doppelter Öffnung und automatischer Entriegelung

Ladeflächenkonstruktion aus Stahl S355JR . 4 mm

Stahlrahmen mit horizontalen Kugeln

Vordere Bordwand aus Stahl, 500 mm, mit Stangenhaltern und Lochblech als Kabinenschutz

Seitliche und hintere Bordwände aus Stahlblech, 500 mm

Vordere und hintere Stangen, verschraubt und abnehmbar, mit integrierten Öffnungsgriffen

In die Ladefläche eingelassene Seilspannringe (4+4)

Abnehmbarer hinterer Stangenhalter

Kugelhalterungen aus Stahl mit vibrationsdämpfenden PVC-Kappen

Kotflügel aus Thermoplast

Werkzeugkasten

Zugelassener Unterfahrschutz

2-KGS-Pulverfeuerlöscher

Hydraulikantrieb mit Zapfwelle am Getriebe, Sicherung und akustischem Signalgeber

Verzinkter und verchromter Teleskopzylinder, beständig gegen Witterungseinflüsse und Rost, mit Sicherheitsventil

Kataphorese-Behandlung und Pulverbeschichtung

Scheinwerfer und Schilder gemäß den Vorschriften

Lieferung und Montage eines Palfinger-Krans PK5001 B (3 hydraulische Ausleger)

Gesamtmaße mit Ausrüstung L= 6379 mm

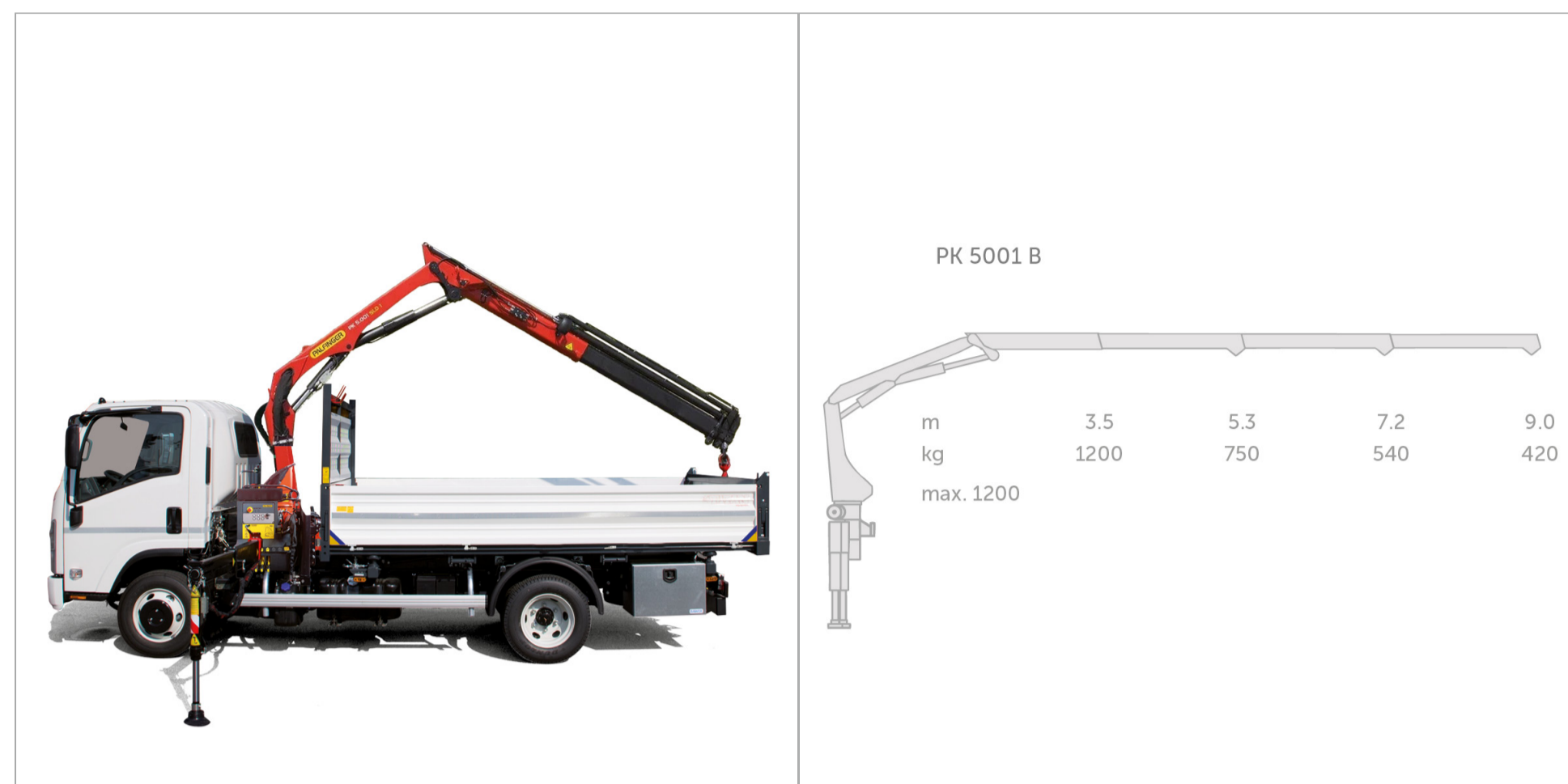
HINWEIS: Die Informationen und Bilder – einschließlich der Farben der Produkte – bezüglich Ausstattung, äußerem Erscheinungsbild, Abmessungen usw. sind lediglich als Richtwerte zu betrachten und in keiner Weise verbindlich.

TITAN behält sich das Recht vor, Funktionen, Spezifikationen, Daten und Preise ohne vorherige Ankündigung zu ändern. Die auf der Website angegebenen Preise sind für vertragliche Zwecke in keiner Weise bindend und können je nach Gültigkeitsdauer der Preisliste variieren. Die Preise verstehen sich immer umsatzsteuerfrei.

Für aktuelle und zeitnahe Informationen zu Produkten und Preisen lädt TITAN die Benutzer ein, sich an sein Vertriebsnetz zu wenden.

€ 38.100,00

Hinternkipper aus Stahl mit Palfinger PK5001 B Kran



Code	Bordwand	Externe Abmessungen
M 155 025 816 - M30*	Gewelter Stahl	3800x2300 mm

Seitenteile aus 500 mm Stahl und Öffnung nur oben

Stahltür hinten aus 500mm mit Doppelöffnung und automatischer Entriegelung

Ladeflächenstruktur aus Stahl S355JR 4 mm dick

Stahlrahmen

Vorderseite aus stahl aus 500mm mit Halterung für den Pfosten und Lochblech für Kabinenschutz

Stahl-Seitenwangen und Heckklappe 500 mm

Vorne und hinten verschraubte und abnehmbare Pfosten mit integrierten Öffnungsriffen

Eingelassene Seilspannringe Im Boden (4+4)

Tür Pole hinten abnehmbar

Thermoplastische Kotflügel

Werkzeugkoffer

Unterfahrerschutzstangen genehmigt

Feuerlöscher mit Pulver 2 KGS

2 Unterlegkeile

Hydraulikanlage mit Getriebe-Nebenantrieb, Sicherung und akustisches Signal

Verchromter Teleskopzylinder, beständig gegen Verschleiß, Witterungseinflüsse und Rost, mit Sicherheitsventil

Pulverlackierverfahren und Kataphorese

Lichter und Tabellen laut Nor

Lieferung und Montage des Palfinger PK5100 B Kran (3 hydraulische Auszüge)

*** Solange der Vorrat reicht**

Gesamtmaße mit Ausrüstung L= 6379 mm

HINWEIS: Die Informationen und Bilder – einschließlich der Farben der Produkte – bezüglich Ausstattung, äußerem Erscheinungsbild, Abmessungen usw. sind lediglich als Richtwerte zu betrachten und in keiner Weise verbindlich.

TITAN behält sich das Recht vor, Funktionen, Spezifikationen, Daten und Preise ohne vorherige Ankündigung zu ändern. Die auf der Website angegebenen Preise sind für vertragliche Zwecke in keiner Weise bindend und können je nach Gültigkeitsdauer der Preisliste variieren. Die Preise verstehen sich immer umsatzsteuerfrei.

Für aktuelle und zeitnahe Informationen zu Produkten und Preisen lädt TITAN die Benutzer ein, sich an sein Vertriebsnetz zu wenden.



Gesamtmaße mit Ausrüstung L= 5620 mm

Hintenkipper aus Stahl

Code	Bordwand	Externe Abmessungen
M 155 025 410 - M30*	Gewelter Stahl	3800x2300 mm

Seitliche Bordwände aus Stahl H 500 mm mit Öffnung nur oben

Hintere Bordwand aus Stahl H 500 mm mit doppelter Öffnung und automatischer Entriegelung

Ladeflächenkonstruktion aus Stahl S355JR . 4 mm

Stahl-Rahmen

Vordere Bordwand aus Stahl 500 mm lang mit Stangenhalterung und Lochblech-Kabinenabdeckung

Seitliche und hintere Bordwände aus Stahl, 500 mm

Vordere und hintere Stangen verschraubt und abnehmbar mit integrierten Öffnungsgriffen

In die Ladefläche eingelassene Seilspannringe (4+4)

Abnehmbarer hinterer Stangenhalter

Kotflügel aus Thermoplast

Werkzeugkasten

Zugelassener Unterfahrschutz

2-KGS-Pulverfeuerlöscher

2 Unterlegkeile mit Halterung

Hydraulikantrieb mit Zapfwelle am Getriebe, Sicherung und akustischem Signalgeber

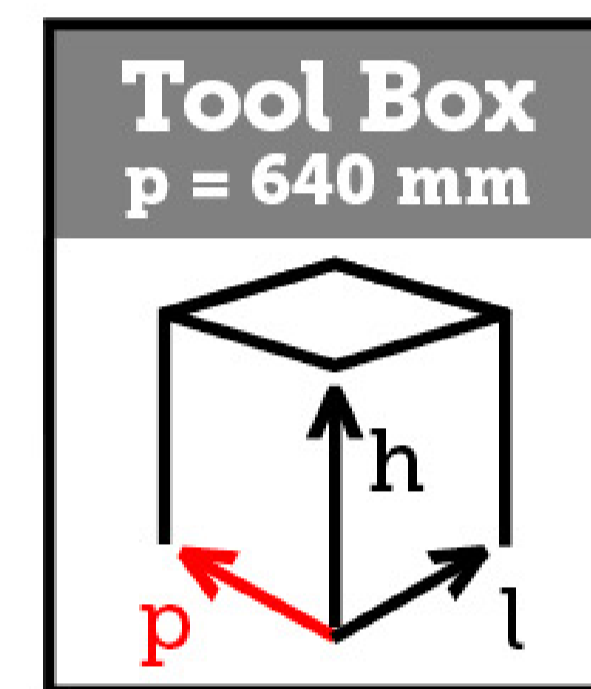
Verzinkter und verchromter Teleskopzylinder, beständig gegen Witterungseinflüsse und Rost, mit Sicherheitsventil

Kataphorese-Behandlung und Pulverbeschichtung

Scheinwerfer und Kennzeichen gemäß den Vorschriften

* **Erhältlich solange der Vorrat reicht**

Hintenkipper aus Stahl mit Hinterfahrerhauskästen H. 1200 mm



Code	Bordwand	Externe Abmessungen
M 155 025 462 - M30*	Gewelter Stahl	3800x2300 mm

Seitliche Bordwände aus Stahl H 500 mm mit Öffnung nur oben

Hintere Bordwand aus Stahl H 500 mm mit doppelter Öffnung und automatischer Entriegelung

Ladeflächenkonstruktion aus Stahl S355JR . 4 mm

Stahl-Rahmen

Vordere Bordwand aus Stahl 500 mm lang mit Stangenhaltern und Lochblech-Kabinenabdeckung

Seitliche und hintere Bordwände aus Stahl, 500 mm

Vordere und hintere Stangen verschraubt und abnehmbar mit integrierten Öffnungsgriffen

In die Ladefläche eingelassene Seilspannringe (4+4)

Abnehmbarer hinterer Stangenhalter

Kotflügel aus Thermoplast

Werkzeugkasten

Zugelassener Unterfahrschutz

2-KGS-Pulverfeuerlöscher

2 Unterlegkeile mit Halterung

Hydraulikantrieb mit Zapfwelle am Getriebe, Sicherung und akustischem Signalgeber

Verzinkter und verchromter Teleskopzylinder, beständig gegen Witterungseinflüsse und Rost, mit Sicherheitsventil

Kataphorese-Behandlung und Pulverbeschichtung

Leuchten und Schilder gemäß den Vorschriften

Lieferung und Montage eines Hinterfahrerhauskastens mit Außenmaßen 640 x 1200 x 1950 mm aus Stahl 2 mm, lackiert ISUZU weiß epoxidpulverbeschichtet, Innen-Teppich, Aluminium-Scharniere, halbhoher Regalträger, Doppelöffnung, Euroinox-Verschlüsse.

*** Erhältlich solange der Vorrat reicht**

Gesamtmaße mit Ausrüstung L= 6310 mm

HINWEIS: Die Informationen und Bilder – einschließlich der Farben der Produkte – bezüglich Ausstattung, äußerem Erscheinungsbild, Abmessungen usw. sind lediglich als Richtwerte zu betrachten und in keiner Weise verbindlich.

TITAN behält sich das Recht vor, Funktionen, Spezifikationen, Daten und Preise ohne vorherige Ankündigung zu ändern. Die auf der Website angegebenen Preise sind für vertragliche Zwecke in keiner Weise bindend und können je nach Gültigkeitsdauer der Preisliste variieren. Die Preise verstehen sich immer umsatzsteuerfrei.

Für aktuelle und zeitnahe Informationen zu Produkten und Preisen lädt TITAN die Benutzer ein, sich an sein Vertriebsnetz zu wenden.

Hintenkipper aus Stahl mit FASSI F50A.0.23 Kran



Code	Bordwand	Externe Abmessungen
M 155 025 814 - M30*	Gewelter Stahl	3800x2300 mm

Seitliche Bordwände aus Stahl H 500 mm mit Öffnung nur oben

Hintere Bordwand aus Stahl H 400 mm mit doppelter Öffnung und automatischer Entriegelung

Ladeflächenkonstruktion aus Stahl S355JR . 4 mm

Stahl-Rahmen

Vordere Bordwand aus Stahl 500 mm lang mit Stangenhalterung und Lochblech-Kabinenabdeckung

Seitliche und hintere Bordwände aus Stahl, 500 mm

Vordere und hintere Stangen verschraubt und abnehmbar mit integrierten Öffnungsgriffen

In die Ladefläche eingelassene Seilspannringe (4+4)

Abnehmbarer hinterer Stangenhalter

Kotflügel aus Thermoplast

Werkzeugkasten

Zugelassener Unterfahrschutz

2-KGS-Pulverfeuerlöscher

2 Unterlegkeile mit Halterung

Hydraulikantrieb mit Zapfwelle am Getriebe, Sicherung und akustischem Signalgeber

Verzinkter und verchromter Teleskopzylinder, beständig gegen Witterungseinflüsse und Rost, mit Sicherheitsventil

Kataphorese-Behandlung und Pulverbeschichtung

Scheinwerfer und Schilder gemäß den Vorschriften

Lieferung und Montage eines FASSI-Krans F50A.O.23 (3 hydraulische Ausleger)

* **Erhältlich solange der Vorrat reicht**



Gesamtmaße mit Ausrüstung L= 6293 mm

HINWEIS: Die Informationen und Bilder – einschließlich der Farben der Produkte – bezüglich Ausstattung, äußerem Erscheinungsbild, Abmessungen usw. sind lediglich als Richtwerte zu betrachten und in keiner Weise verbindlich.

TITAN behält sich das Recht vor, Funktionen, Spezifikationen, Daten und Preise ohne vorherige Ankündigung zu ändern. Die auf der Website angegebenen Preise sind für vertragliche Zwecke in keiner Weise bindend und können je nach Gültigkeitsdauer der Preisliste variieren. Die Preise verstehen sich immer umsatzsteuerfrei.

Für aktuelle und zeitnahe Informationen zu Produkten und Preisen lädt TITAN die Benutzer ein, sich an sein Vertriebsnetz zu wenden.

€ 32.500,00

Dreiseitenkipper aus Stahl



Code	Bordwand	Externe Abmessungen
M 155 022 454 - M30	Gewelter Stahl	3800x2300 mm

Seitliche Bordwände aus Stahl H 500 mm mit Öffnung nur oben

Hintere Bordwand aus Stahl H 500 mm mit doppelter Öffnung und automatischer Entriegelung

Ladeflächenkonstruktion aus Stahl S355JR . 4 mm

Stahlrahmen mit horizontalen Kugeln

Vordere Bordwand aus Stahl, 500 mm, mit Stangenhaltern und Lochblech als Kabinenschutz

Seitliche und hintere Bordwände aus Stahl, 500 mm

Vordere und hintere Stangen verschraubt und abnehmbar mit integrierten Öffnungsgriffen

In die Ladefläche eingelassene Seilspannringe (4+4)

Abnehmbarer hinterer Stangenhalter

Kugelhalterungen aus Stahl mit vibrationsdämpfenden PVC-Kappen

Kotflügel aus Thermoplast

Werkzeugkasten

Zugelassener Unterfahrschutz

2-KGS-Pulverfeuerlöscher

2 Unterlegkeile mit Halterung

Hydraulikantrieb mit Zapfwelle am Getriebe, Sicherung und akustischem Signalgeber

Verzinkter und verchromter Teleskopzylinder, beständig gegen Witterungseinflüsse und Rost, mit Sicherheitsventil

Kataphorese-Behandlung und Pulverbeschichtung

Scheinwerfer und Schilder gemäß den Vorschriften

Gesamtmaße mit Ausrüstung L= 5620 mm

HINWEIS: Die Informationen und Bilder – einschließlich der Farben der Produkte – bezüglich Ausstattung, äußerem Erscheinungsbild, Abmessungen usw. sind lediglich als Richtwerte zu betrachten und in keiner Weise verbindlich.

TITAN behält sich das Recht vor, Funktionen, Spezifikationen, Daten und Preise ohne vorherige Ankündigung zu ändern. Die auf der Website angegebenen Preise sind für vertragliche Zwecke in keiner Weise bindend und können je nach Gültigkeitsdauer der Preisliste variieren. Die Preise verstehen sich immer umsatzsteuerfrei.

Für aktuelle und zeitnahe Informationen zu Produkten und Preisen lädt TITAN die Benutzer ein, sich an sein Vertriebsnetz zu wenden.

€ 10.828,75

Dreiseitenkipper aus Stahl mit Hinterfahrerhauskästen H. 1200 mm



Code	Bordwand	Externe Abmessungen
M 155 022 577 - M30	Gewelter Stahl	3800x2300 mm

Seitliche Bordwände aus Stahl H 500 mm mit Öffnung nur oben

Hintere Bordwand aus Stahl H 500 mm mit doppelter Öffnung und automatischer Entriegelung

Ladeflächenkonstruktion aus Stahl S355JR . 4 mm

Stahlrahmen mit horizontalen Kugeln

Vordere Bordwand aus Stahl, 500 mm, mit Stangenhaltern und Lochblech als Kabinenschutz

Seitliche und hintere Bordwände aus Stahl, 500 mm

Vordere und hintere Stangen verschraubt und abnehmbar mit integrierten Öffnungsgriffen

In die Ladefläche eingelassene Seilspannringe (4+4)

Abnehmbarer hinterer Stangenhalter

Kugelhalterungen aus Stahl mit vibrationsdämpfenden PVC-Kappen

Kotflügel aus Thermoplast

Werkzeugkasten

Zugelassener Unterfahrschutz

2-KGS-Pulverfeuerlöscher

2 Unterlegkeile mit Halterung

Hydraulikantrieb mit Zapfwelle am Getriebe, Sicherung und akustischem Signalgeber

Verzinkter und verchromter Teleskopzylinder, beständig gegen Witterungseinflüsse und Rost, mit Sicherheitsventil

Kataphorese-Behandlung und Pulverbeschichtung

Scheinwerfer und Schilder gemäß den Vorschriften

Lieferung und Montage eines Hinterfahrerhauskastens mit Außenmaßen 640 x 1200 x 1950 mm aus Stahl 2 mm, lackiert ISUZU weiß epoxidpulver-beschichtet, Innen-Teppich, Aluminium-Scharniere, halbhohhe Regalstützen, doppelte Öffnung, euroinox-Verschlüsse.

€ 12.388,75



Gesamtmaße mit Ausrüstung L= 6310 mm

HINWEIS: Die Informationen und Bilder – einschließlich der Farben der Produkte – bezüglich Ausstattung, äußerem Erscheinungsbild, Abmessungen usw. sind lediglich als Richtwerte zu betrachten und in keiner Weise verbindlich.

TITAN behält sich das Recht vor, Funktionen, Spezifikationen, Daten und Preise ohne vorherige Ankündigung zu ändern. Die auf der Website angegebenen Preise sind für vertragliche Zwecke in keiner Weise bindend und können je nach Gültigkeitsdauer der Preisliste variieren. Die Preise verstehen sich immer umsatzsteuerfrei.

Für aktuelle und zeitnahe Informationen zu Produkten und Preisen lädt TITAN die Benutzer ein, sich an sein Vertriebsnetz zu wenden.

Dreiseitenkipper aus Stahl mit FASSI F50A.0.23 Kran



Code	Bordwand	Externe Abmessungen
M 155 023 413 - M30	Gewelter Stahl	3800x2300 mm

Seitliche Bordwände aus Stahl H 500 mm mit Öffnung nur oben

Hintere Bordwand aus Stahl H 500 mm mit doppelter Öffnung und automatischer Entriegelung

Ladeflächenkonstruktion aus Stahl S355JR . 4 mm

Stahlrahmen mit horizontalen Kugeln

Vordere Bordwand aus Stahl, 500 mm, mit Stangenhaltern und Lochblech als Kabinenschutz

Seitliche und hintere Bordwände aus Stahl, 500 mm

Vordere und hintere Stangen verschraubt und abnehmbar mit integrierten Öffnungsgriffen

In die Ladefläche eingelassene Seilspannringe (4+4)

Abnehmbarer hinterer Stangenhalter

Kugelhalterungen aus Stahl mit vibrationsdämpfenden PVC-Kappen

Kotflügel aus Thermoplast

Werkzeugkasten

Zugelassener Unterfahrschutz

2-KGS-Pulverfeuerlöscher

2 Unterlegkeile mit Halterung

Hydraulikantrieb mit Zapfwelle am Getriebe, Sicherung und akustischem Signalgeber

Verzinkter und verchromter Teleskopzylinder, beständig gegen Witterungseinflüsse und Rost, mit Sicherheitsventil

Kataphorese-Behandlung und Pulverbeschichtung

Scheinwerfer und Schilder gemäß den Vorschriften

Lieferung und Montage eines FASSI-Krans F50A.O.23 (3 hydraulische Ausleger)



Gesamtmaße mit Ausrüstung L= 6293 mm

HINWEIS: Die Informationen und Bilder – einschließlich der Farben der Produkte – bezüglich Ausstattung, äußerem Erscheinungsbild, Abmessungen usw. sind lediglich als Richtwerte zu betrachten und in keiner Weise verbindlich.

TITAN behält sich das Recht vor, Funktionen, Spezifikationen, Daten und Preise ohne vorherige Ankündigung zu ändern. Die auf der Website angegebenen Preise sind für vertragliche Zwecke in keiner Weise bindend und können je nach Gültigkeitsdauer der Preisliste variieren. Die Preise verstehen sich immer umsatzsteuerfrei.

Für aktuelle und zeitnahe Informationen zu Produkten und Preisen lädt TITAN die Benutzer ein, sich an sein Vertriebsnetz zu wenden.

Abrollkipper Guima-Palfinger T05 doppelschienen mit Roll-Stabilisator



**Double
Rails**

850 - 1060



Code
M 155 070 071 - M30
Anlagenlänge = 3300 mm
Doppelbahnträger Breite = 850 - 1060 mm
Hakenhöhe = 920 mm
Stabilisierungsrolle
Kastenlänge (ohne Hakenträger) = 3500 mm

Standard-Ausstattung:

- Öltank
- Bedienelemente in der Kabine
- Thermoplastische Kotflügel
- Werkzeugkasten
- Schwenkbarer hinterer Arbeitsscheinwerfer
- Straßenverkehrskonforme Warneinrichtungen
- Zugelassene Sturzbügel
- 2 KGS-Pulverlöscher in der Kabine
- 2 Unterlegkeile mit Halterung
- Stabilisierungsrolle
- Hydraulisches Antriebssystem mit P.T.O. zum Getriebe, Sicherung und Summer
- EG-Konformitätsbescheinigung
- Beleuchtungen und Tische nach Vorschrift

Gesamtmaße mit Ausrüstung L= 5309 mm

Abrollkipper Guima-Palfinger T05 doppelschienen



**Double
Rails**

850 - 1060



Code
M 155 070 056 - M30
Anlagenlänge = 3600 mm
Doppelbahnträger Breite = 850 - 1060 mm
Hakenhöhe = 920 mm
Kastenlänge (ohne Hakenträger) = 3800 mm

SERIENAUSSTATTUNG:

- Öltank
- Bedienelemente im Fahrerhaus
- Kotflügel aus Thermoplast
- Werkzeugkasten
- Schwenkbarer Arbeitsscheinwerfer hinten
- Signalvorrichtungen gemäß Straßenverkehrsordnung
- Zugelassener Unterfahrschutz
- 2-KGS-Pulverfeuerlöscher im Fahrerhaus
- 2 Unterlegkeile mit Halterung
- Hydraulikantrieb mit Zapfwelle am Getriebe, Sicherung und akustischem Signalgeber
- EG-Konformitätsbescheinigung
- Scheinwerfer und Schilder gemäß den Vorschriften

Gesamtmaße mit Ausrüstung L= 5588 mm

HINWEIS: Die Informationen und Bilder – einschließlich der Farben der Produkte – bezüglich Ausstattung, äußerem Erscheinungsbild, Abmessungen usw. sind lediglich als Richtwerte zu betrachten und in keiner Weise verbindlich.

TITAN behält sich das Recht vor, Funktionen, Spezifikationen, Daten und Preise ohne vorherige Ankündigung zu ändern. Die auf der Website angegebenen Preise sind für vertragliche Zwecke in keiner Weise bindend und können je nach Gültigkeitsdauer der Preisliste variieren. Die Preise verstehen sich immer umsatzsteuerfrei.

Für aktuelle und zeitnahe Informationen zu Produkten und Preisen lädt TITAN die Benutzer ein, sich an sein Vertriebsnetz zu wenden.

€ 22.062,50